

ASAN PHARM

Diagnostics



ПРОДУКТОВ КАТАЛОГ

БОМЕД ЕООД
www.bomedltd.eu

Canine TgAb IgG/IgM

Обща информация

Цел: Откриване на антитела IgG и IgM срещу вътреклетъчния протозоен паразит *Toxoplasma gondii*

Принцип: Имунохроматографско изследване

Проба: Цяла кръв, плазма или серум

Комплектът включва:

- Тестово устройство
- Епруветка с дилуент
- Епруветка с антикоагулант
- Еднократна капиларка

Характеристики:

- Еднофазна тестова процедура: Бързо и точно
- Висока чувствителност и специфичност
 - Чувствителност: 96.40% vs. ELISA
 - Специфичност: 98.50% vs. ELISA



Как да се направи диагноза на *Toxoplasma* посредством бързия тест Asan easy Test TgAb IgG/IgM

Положителният резултат за IgG - преминала инфекция, положително за IgM - ранна инфекция, а при новородени - вродена инфекция, положително и за IgG и IgM - настояща инфекция, хронична инфекция, може да индицира реактивация. NB IgM може да е положително няколко месеца след като инфекцията е затихнала.

Тестова процедура

1 Сложете взетата кръвна проба в епруветката с антикоагулант или клот активатор

2 Затворете капачката на епруветката и я завъртете пет пъти и ако ще се използва плазма или серум епруветката трябва да се центрофугира

3 Добавете 10µl серум, плазма или цяла кръв в гнездото на тестовото устройство, използвайки еднократната капиларка

4 Добавете 3 капки от дилуента в гнездото на тестовото устройство

Цяла кръв + ЕДТА или Плазма или Серум

Интерпретация

C	G	M	Резултат
—	—	—	Отрицателно
—	+	—	IgG Положително
—	—	+	IgM Положително
—	+	+	IgG и IgM Положително
+	—	—	Невалидно
+	+	—	Невалидно
+	—	+	Невалидно
+	+	+	Невалидно



Leptospira Ab

Обща информация

Цел: Откриване на антитела на *Leptospira interrogans*

Принцип: Имунохроматографско изследване

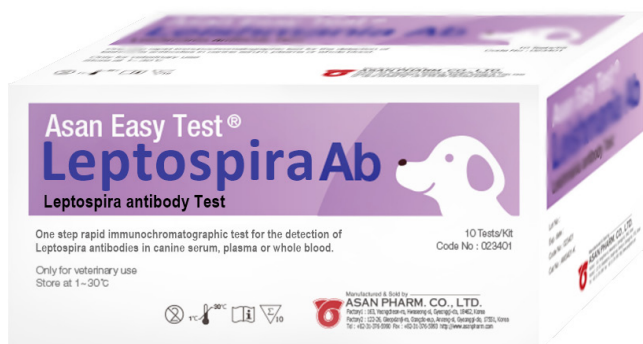
Проба: Плазма или серум

Комплектът включва:

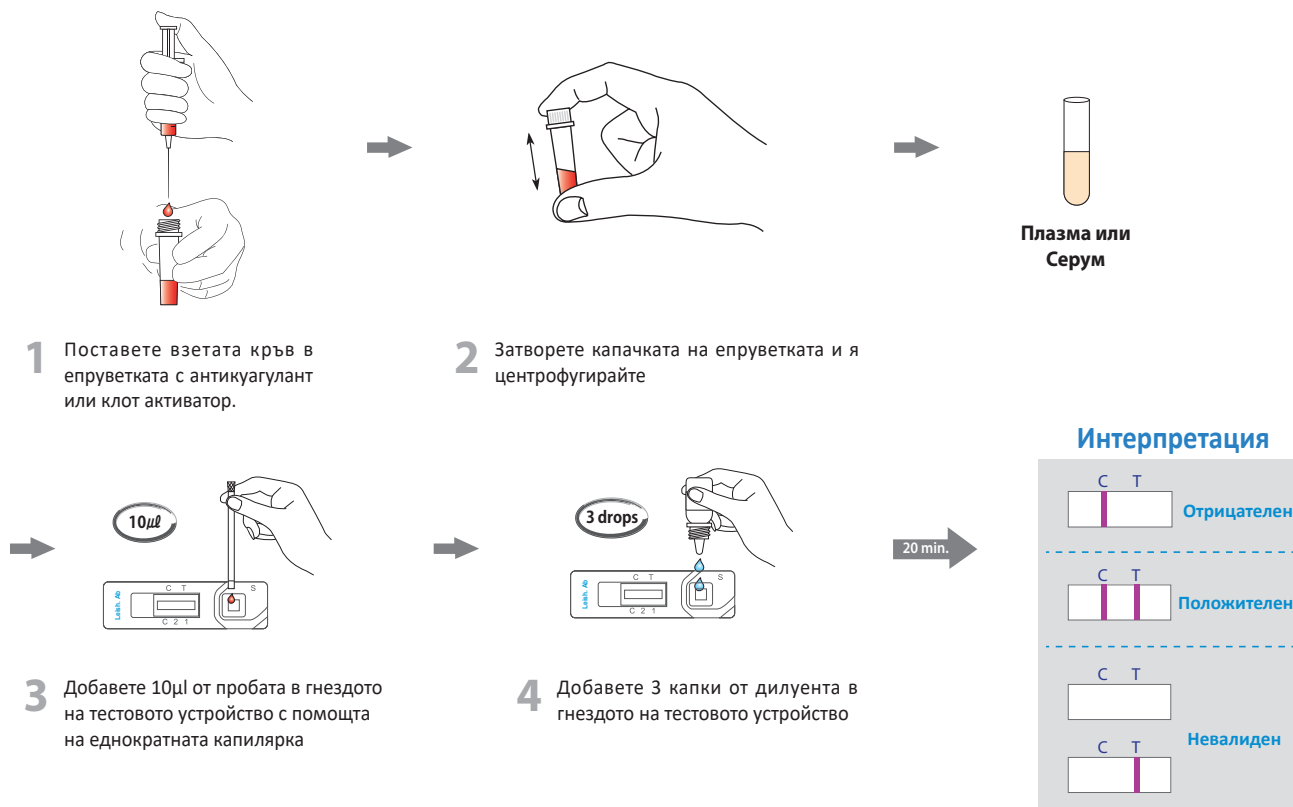
- Тестово устройство
- Епруветка с дилуент
- Епруветка с антикоагулант
- Еднократна капилярка

Характеристики:

- Еднофазна тестова процедура: Бързо и точно
- Висока чувствителност и специфичност
 - Чувствителност: 98.00%
 - Специфичност: 96.00%



Тестова процедура



Обща информация

Цел: Количествено определяне на кучешки C-реактивен протеин

Принцип: Имунохроматографско изследване

Проба: Цяла кръв, плазма или серум

Комплектът включва:

- Тестово устройство
- Епруветка с дилуент
- Епруветка с антикоагулант
- Еднократен капкомер
- Еднократна капилярка за 10 µl (за цяла кръв)
- Еднократна капилярка за 5 µl (за серум или плазма)

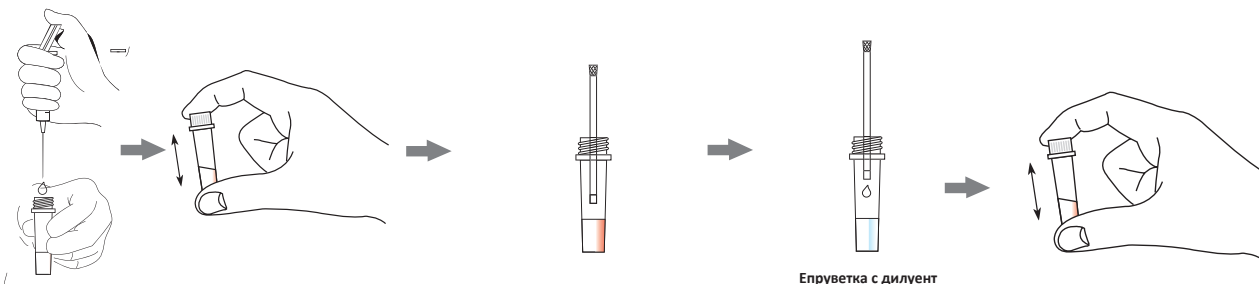
Характеристики:

- Бързо и точно, без нужда от анализатор
- Висока чувствителност и специфичност
 - Чувствителност: 99.50% vs. ELISA
 - Специфичност: 99.50% vs. ELISA
- За интерпретация се използва цветна скала, налична в комплекта.

Започва да се покачва още на втория час след възникване на възплаенето. Използва се за откриване на възпаление или инфекция, за проследяване на лечението и ефективността на антибиотичното лечение, за следоперативно проследяване на пациентите. Не се влияе от използването на стероидни препарати



Тестова процедура

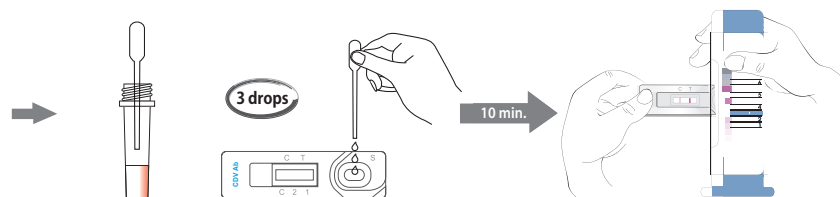


1 **A.** Поставете взетата кръв в епруветката с антикоагулант или клот активатор
B. Затворете капачката на епруветката с антикоагулант и я завъртете 5 пъти или ако ще използвате серум/плазма я центрофугируйте.

2 Вземете кръвната проба (10µl ако е цяла кръв или 5µl ако е серум или плазма) като използвате еднократната капилярка

3 Добавете взетата цяла кръв, серум или плазма от кръвта към епруветката с дилуент

4 Затворете капачката на епруветката с пробата и дилуента и ги смесете, като завъртете епруветката 5 пъти



5 Вземете от сместа с еднократната пипета и накапете 3 капки в гнездото на устройството

Интерпретация

Color Score	EasyTest Color Index	Interpretation	Concentration (ug/ml)
0	No band or trace	Negative	
1-1		Low	≤5
1-2		Moderate	10
2-1		High	
2-2		" "	
3-1		" "	25
3-2		" "	
4-1		" "	
4-2		" "	≥100



cTnI

Обща информация

Цел: Количествено определяне на сърдечен тропонин I (вътреклетъчен протеин, специфичен за сърдечния мускул)

Принцип: Имунохроматографско изследване

Проба: Цяла кръв, плазма или серум

Комплектът включва:

- Тестово устройство
- Епруветка с антикоагулант
- Еднократна пипета

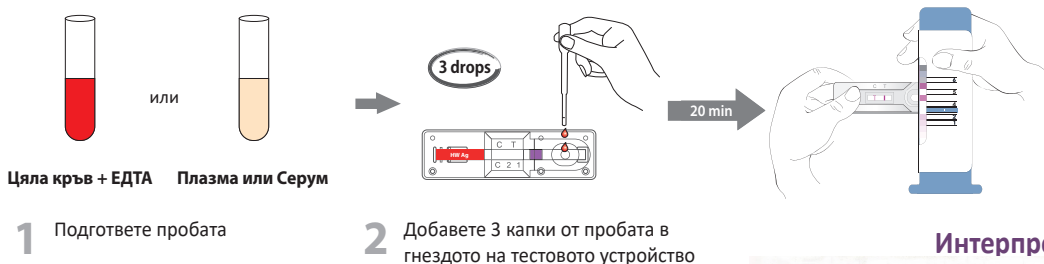
Характеристики:

- Еднофазна тестова процедура: Бързо и точно
- Висока чувствителност и специфичност
 - Чувствителност: 97.90% vs. ELISA
 - Специфичност: 99.00% vs. ELISA
- За интерпретация се използва цветна скала, налична в комплекта.



Като вътреклетъчен протеин, cTnI не се открива в кръвта при нормално състояние на сърдечния мускул. Сърдечната травма предизвиква разрушаване на миоцити и разкъсване на клетъчната им мембрана, при което високо количество тропонин се отделя в кръвта. Тропонин I започва да се покачва няколко часа след настъпване на увреждането на сърдечния мускул. На 4-6 час тропонин I се открива в серума на куче. Пикът му е на 10-16 час след експериментално индуцирана травма. Травмата на сърдечния мускул не обхваща само случаите на исхемия, но и случаите на първично структурно сърдечно заболяване.

Тестова процедура



Интерпретация

Color Score	EasyTest Color Index	Interpretation	Concentration (ng/ml)	EasyScan Score
0	No band or trace	Negative	0	0~5
		" "	<0.5	6~10
1-1		Positive	0.5~0.7	11~25
1-2		" "	0.8~1.0	26~50
2-1		Strong positive	1.1~5.0	51~150
2-2		" "	5.1~10.0	151~300
3-1		Very strong positive	10.1~17.0	301~350
3-2		" "	17.1~25.0	351~400
4-1		" "	25.1~30.0	401~500
4-2		" "	>31.0	>501

H. spp. Ag

Обща информация

Цел: Откриване на антигени на *Helicobacter species*

Принцип: Имунохроматографско изследване

Проба: Кучешки или котешки изпражнения

Комплектът включва:

- Тестово устройство
- Епруветка с дилуент
- Еднократен тампон

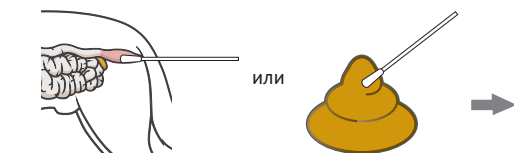
Характеристики:

- Еднофазна тестова процедура: Бързо и точно
- Висока чувствителност и специфичност
 - Чувствителност: 96.00% vs. ELISA
 - Специфичност: 96.90% vs. ELISA



Тестова процедура

[Правилното количество проба взето с тампона]



1 Вземете проба от изпражненията, като използвате еднократния тампон



2 Поставете тампона в епруетката с дилуента и го завъртете поне 10 пъти

3 Извадете тампона като го притискате към стената на епруетката

4 Смесете добре и развийте горната капачка, като първите две капки се премахват

5 Сложете 2 капки от дилуента в гнездото на тестовото устройство

Интерпретация

C	T	
		Отрицателен
C	T	
		Положителен
C	T	
		Невалиден

H. pylori Ab

Обща информация

Цел: Откриване на антитела на *Helicobacter pylori*

Принцип: Имунохроматографско изследване

Проба: Плазма или серум на куче или котка

Комплектът включва:

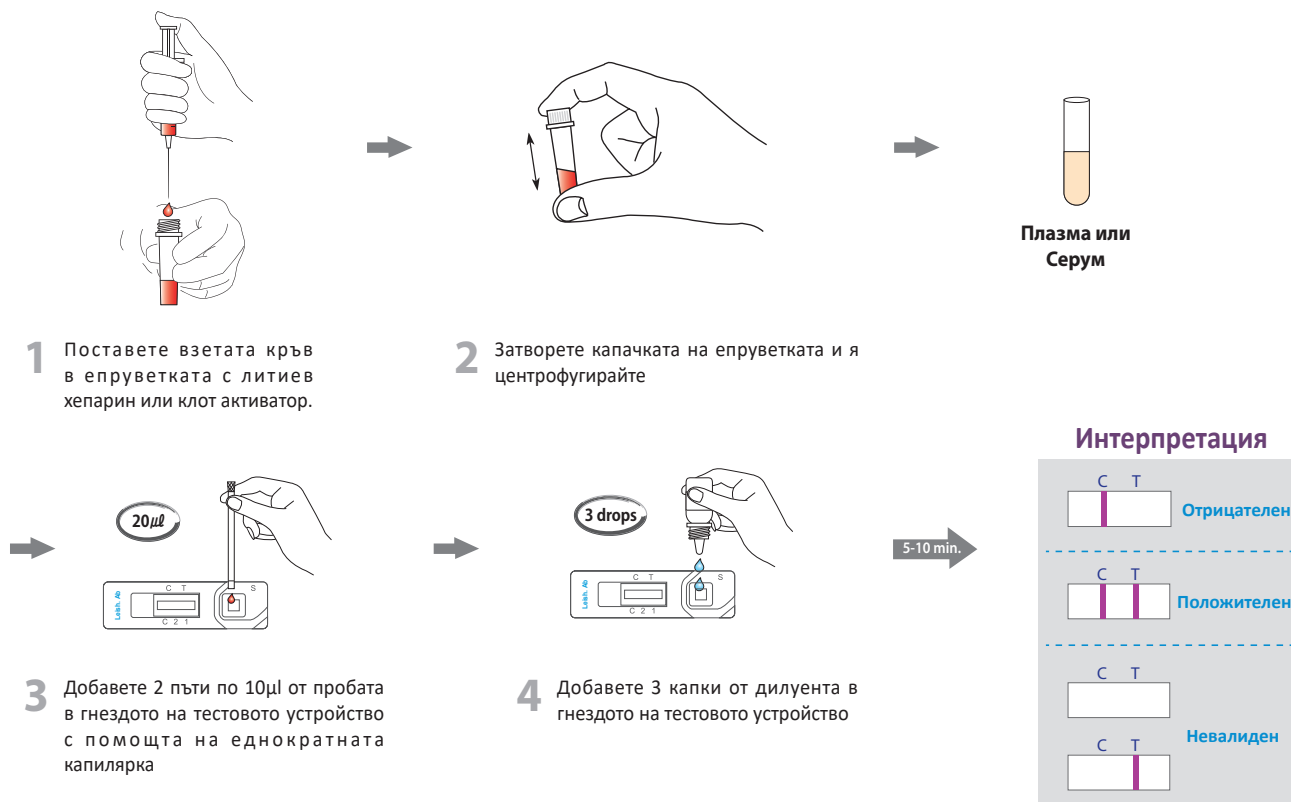
- Тестово устройство
- Епруветка с дилуент
- Епруветка с антикоагулант
- Еднократна капилярка (10 µl) - Накапва се 2 пъти от него

Характеристики:

- Еднофазна тестова процедура: Бързо и точно
- Висока чувствителност и специфичност
 - Чувствителност: 95.40% vs. ELISA
 - Специфичност: 91.00% vs. ELISA



Тестова процедура



DTM

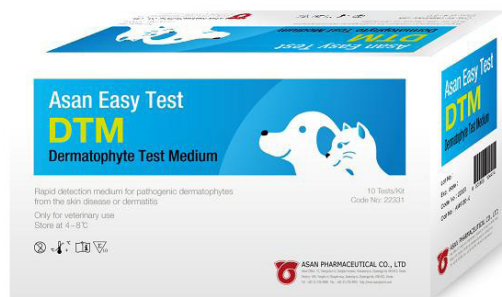
Обща информация

Цел: Откриване на патогенни дерматофити при домашни животни

Проба: Косми, козина

Характеристики:

- Среда за бърза диагностика
- Висока чувствителност и специфичност
 - Чувствителност: над 99%
 - Специфичност: над 99%
- Съхранение при хладилни условия (2-8 ° C)



Тестова процедура

- Ползвайте чифт пинсети, за да вземете косми от засегнатата област. За анализа не се изискват много косми.
- Отворете капачката на Asan EasyTest DTM и внимателно поставете космите върху хранителната среда.
- Затворете капака, но не го затягайте (изисква се вентилация). Посочете върху епруветката името, номера, датата и друга необходима информация за пробата.
- Дръжте средата на тъмно място при стайна температура.
- Проверявайте и наблюдавайте промяната на цвета на хранителната среда на всеки 24 часа, до 14 дни.
- При положителен резултат средата ще се оцвети в червено.

Yeast

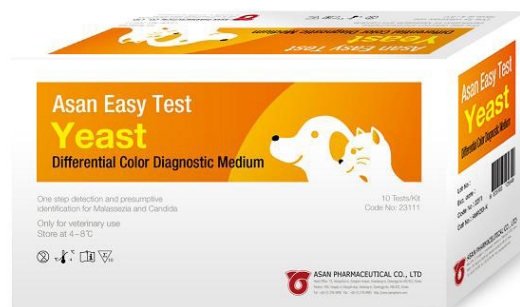
Обща информация

Цел: Откриване на микроорганизми от род *Malassezia* и род *Candida* при домашни животни

Проба: Косми, козина, ушен секрет

Характеристики:

- Среда за бърза диагностика
- Висока чувствителност и специфичност
 - Чувствителност: над 99%
 - Специфичност: над 99%
- Съхранение при хладилни условия (2-8 ° C)



Тестова процедура

- Ползвайте чифт пинсети, за да вземете косми от засегнатата област. За анализа не се изискват много косми.
- Отворете капачката на Asan EasyTest Yeast и внимателно поставете космите върху хранителната среда.
- Затворете капака, но не го затягайте (изисква се вентилация). Посочете върху епруветката името, номера, датата и друга необходима информация за пробата.
- Дръжте средата на тъмно място при стайна температура.
- Проверявайте и наблюдавайте промяната на цвета на хранителната среда на всеки 24 часа до 72 ч.
- При положителен резултат средата ще промени цвета си:
 - » *M. pachydermatis* - тухленочервен с неравномерни белезникави ръбове
 - » *C. albicans* - от зелен до синьо-зелен
 - » *C. krusei* - светло розов с неравномерни бели ръбове
 - » *C. tropicalis* - тъмно син с лилав ореол около колонията
 - » *C. glabrata* - тъмно розов *C. lusitaniae* - цветът не се променя.



Feline TgAb IgG/IgM

Обща информация

Цел: Откриване на антитела IgG и IgM срещу вътреклетъчния протозоен паразит *Toxoplasma gondii*

Принцип: Имунохроматографско изследване

Проба: Цяла кръв, плазма или серум

Комплектът включва:

- Тестово устройство
- Епруветка с дилуент
- Епруветка с антикоагулант
- Еднократна капиларка

Характеристики:

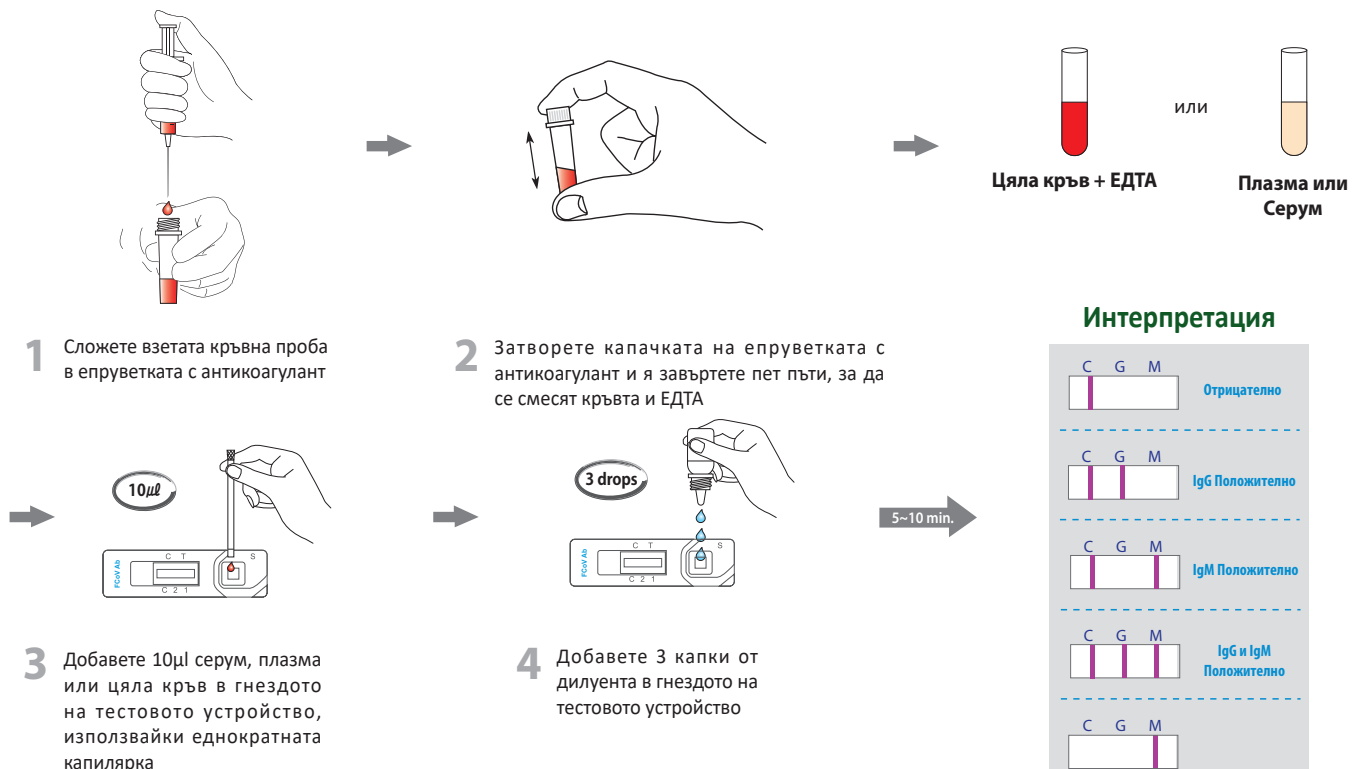
- Еднофазна тестова процедура: Бързо и точно
- Висока чувствителност и специфичност
 - Чувствителност: 96.40% vs. ELISA
 - Специфичност: 98.50% vs. ELISA



- **Как да се направи диагноза на *Toxoplasma* посредством бързия тест Asan easy Test TgAb IgG/IgM**

Положителният резултат за IgG - преминала инфекция, положително за IgM - ранна инфекция, а при новородени - вродена инфекция, положително и за IgG и IgM - настояща инфекция, хронична инфекция, може да индицира реактивация. NB IgM може да е положително няколко месеца след като инфекцията е затихнала.

Тестова процедура



FHV Ag

Обща информация

Цел: Откриване на антигени на котешкия херпесвирус

Принцип: Имунохроматографско изследване

Проба: Конюнктивален секрет или клетки (препоръчва се), или носен секрет

Комплектът включва:

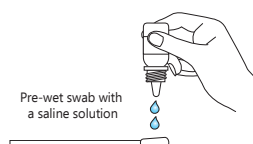
- Тестово устройство
- Епруветка с дилуент
- Еднократен тампон
- Еднократна пипета

Характеристики:

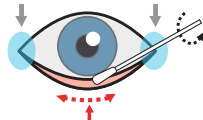
- Еднофазна тестова процедура: Бързо и точно
- Висока чувствителност и специфичност
 - Чувствителност: 95,4 % vs. PCR
 - Специфичност: 98,0 % vs. PCR



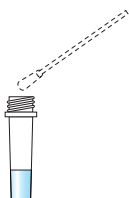
Тестова процедура



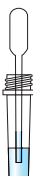
1 Вземете конюнктивална проба от третия клепач (червенооцветената зона) или носен секрет



2 Поставете тампона в епруветката с дилуента и го завъртете поне 10 пъти



3 Извадете тампона като го притискате към стената на епруветката



4 Изтеглете от супернатантата, използвайки еднократната пипета



5 Сложете 4 капки от нея в гнездото на тестовото устройство

10 min.

Интерпретация

C	T	Отрицателен
C	T	Положителен
C	T	Невалиден

FCV Ag

Обща информация

Цел: Откриване на антигени на котешкия калицивирус

Принцип: Имунохроматографско изследване

Проба: Слюнка или носен секрет

Комплектът включва:

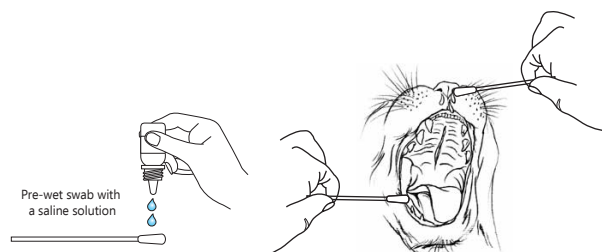
- Тестово устройство
- Епруветка с дилуент
- Еднократен тампон
- Еднократна пипета

Характеристики:

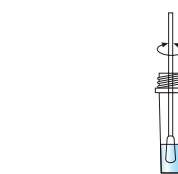
- Еднофазна тестова процедура: Бързо и точно
- Висока чувствителност и специфичност
 - Чувствителност: 95.4 % vs. PCR
 - Специфичност: 98,0 % vs. PCR



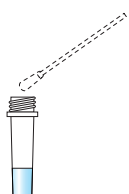
Тестова процедура



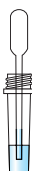
1 Вземете конюнктивална проба от устата (слюнка) или носен секрет



2 Поставете тампона в епруветката с дилуента и го завъртете поне 10 пъти



3 Извадете тампона като го притискате към стената на епруветката



4 Изтеглете от супернатантата, използвайки еднократната пипета



5 Сложете 4 капки от нея в гнездото на тестовото устройство

5-10 min.

Интерпретация

C	T	Отрицателен
C	T	Положителен
C	T	Невалиден

Съдържание:

<i>Canine TgAb IgG/IgM (Toxoplasma gondii)</i>	3 стр.
<i>cCRP (C-реактивен протеин)</i>4 стр.
<i>Leptospira Ab (Leptospira interrogans)</i>5 стр.
<i>H. spp. Ag (Helicobacter spp.)</i>6 стр.
<i>cTnI (cardiac Troponin I)</i>7 стр.
<i>H. pylori Ab (Helicobacter pylori)</i>8 стр.
<i>DTM/Yeast (Microsporia spp., Trichophyton spp./ Malassezia spp., Candida spp.)</i> 9 стр.
<i>FCV Ag (Котешки калицивирус)</i>10 стр.
<i>FHV Ag (Котешки херпесвирус)</i>11 стр.
<i>Feline TgAb IgG/IgM (Toxoplasma gondii)</i>	12 стр.

**Официален вносител на Asan Pharm за
България - БОМЕД ЕООД**

**Адрес: гр. София, ж.к. Люлин 8, ул. 3004 №5
тел. 0898 776 697, 0898 693 843
www.bomedltd.eu**